



Au fil des saisons

Quand l'art sort des musées

Leïla Garfield

13.05.2023
18.06.2023

Livret de visite

 hauts-de-seine
LE DÉPARTEMENT

 Albert
Kahn
Musée
départemental

Au fil des saisons

Culture et santé - Leïla Garfield

Pour sa première exposition de restitution d'un projet d'action culturelle et artistique, le musée départemental Albert-Kahn met en lumière dans la Salle des Plaques le travail conduit entre octobre 2022 et avril 2023 par l'artiste et photographe Leïla Garfield avec l'Etablissement Public de Santé Erasme, spécialisé dans la prise en charge des troubles psychiatriques dans les Hauts-de-Seine.

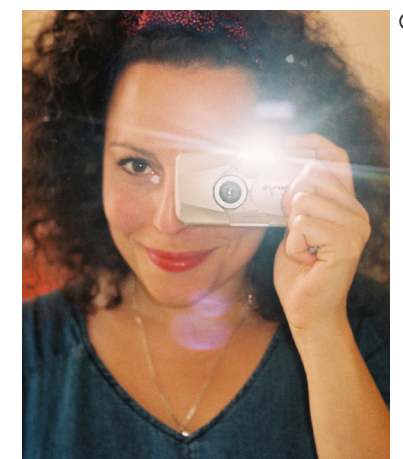
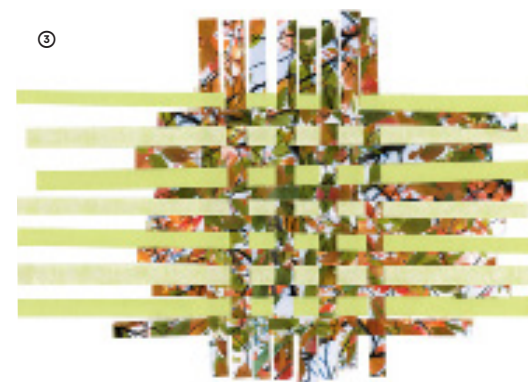
Le projet Au fil des saisons : quand l'art sort des musées, créé et animé par Leïla Garfield, a été porté conjointement par le musée du Domaine départemental de Sceaux et le musée départemental Albert-Kahn, financé dans le cadre de l'appel à projet *Culture et Santé* par la Direction Régionale des Affaires Culturelles d'Ile-de-France et l'Agence Régionale de Santé.

Le travail photographique de Leïla Garfield est ancré dans la nouvelle objectivité des photographes allemands contemporains. Elle s'intéresse de près à l'édition de livres de photographie et de fanzines, prenant le soin de partager ses sources d'inspiration et les artistes dont elle aime le travail avec les participants des ateliers. Leïla auto-publie ses projets depuis 2010 (Warum Berlin, Berlin everyday, L.A)

Leïla Garfield mène depuis près de quinze ans des ateliers pédagogiques de création artistique auprès de différents publics, et conçoit également des projets pour divers centres culturels et musées (Ouvre l'œil, Voyage autour du monde, Forêt-graphie, Capture la ville, la Déclaration en Images, Regards sur le quartier...).

L'exposition de restitution du projet *Au fil des saisons : quand l'art sort des musées* se veut le reflet de la grande pluralité des activités proposées aux participants des établissements es Etablissement Public de Santé Erasme de Sceaux, Antony et Châtenay-Malabry, soignés comme soignants. Se reconnecter à soi, aux saisons et à la nature par le biais de l'observation de son environnement, de l'éducation à l'image et de l'apprentissage de techniques artistiques furent autant de moments privilégiés que l'artiste a partagés avec eux. L'implication des participants a été intense et les productions nombreuses, démontrant toute une palette d'inspirations créatives très variées.

Après des études de cinéma à la Sorbonne à Paris et de photographie et de graphisme à l'école des Beaux Arts de Berlin, Leila Garfield travaille la photographie et explore le tissage, le dessin et la céramique afin de donner corps à de nouveaux projets artistiques. Sensible à l'art-thérapie, elle mène depuis 2009 des ateliers pédagogiques autour de la photographie dans des écoles, des musées et en milieu hospitalier.



Légendes :

- ① Palette de printemps
- ② Empreintes végétales
- ③ Photo-tissage
- ④ Autoportrait de Leïla Garfield

Crédits : Leïla Garfield



Horaires

Ouvert du mardi
au dimanche,
fermeture le lundi
De 11h à 19h d'avril
à octobre
De 11h à 18h de
septembre à mars

Tarifs

Le billet d'entrée
comprend la visite
des collections
permanentes et
du jardin.
Plein tarif : 8€
Tarif réduit (sur
présentation d'un
justificatif) : 5€

Tarif ciné-concert
: 16€ / 12€ tarif
réduit
Tarif stage ado
: 35€ la demie
journée

Les -26 ans, les
abonnés du
musée et les
adhérents des
Amis du musée
bénéficient de la
gratuité.

Numéro national de prévention contre le suicide : **31114**
ligne ouverte 7 jour sur 7, 24h/24