

- A** La salle des Plaques
  - B** La Serre
  - C** La Grange vosgienne
  - D** La Fabrique des images
  - E** Le monde d'Albert Kahn
- ..... Accès impossibles
   
 ..... Accès avec assistance

# Programmation culturelle

## Événements

Gratuit

**La Nuit des musées**  
Soirée de lancement  
Sam 23 mai  
15h — 23h

Ouverture du festival avec projection musicale en plein air, ateliers et rencontres avec les photographes.

En présence de Léonce R. Agbodjélou, Yasmina Benabderrahmane, Thierry Bouët, Cédric Delsaux et Laure Winants.

**Journées du patrimoine**  
Sam 19 sept  
11h — 19h

Clôture du festival sur le thème de l'écologie avec une projection de documentaire et une rencontre avec Laure Winants et la fondation Tara Océan, et des visites guidées.

## Visites & Ateliers

Payant

**Visite découverte du festival et du jardin**  
Dim 21 juin, 12 juil, 23 août → 14h30  
Dim 28 juin → 11h

11€ tarif plein  
8€ tarif réduit  
6€ tarif solidarité

**Atelier en famille : photogramme**  
Dim 31 mai, 28 juin → 15h  
Dim 12 juil, 23 août → 11h

11€ tarif plein  
6€ tarif enfant  
6€ tarif solidarité

## Réservation

Rendez-vous sur notre billetterie en ligne

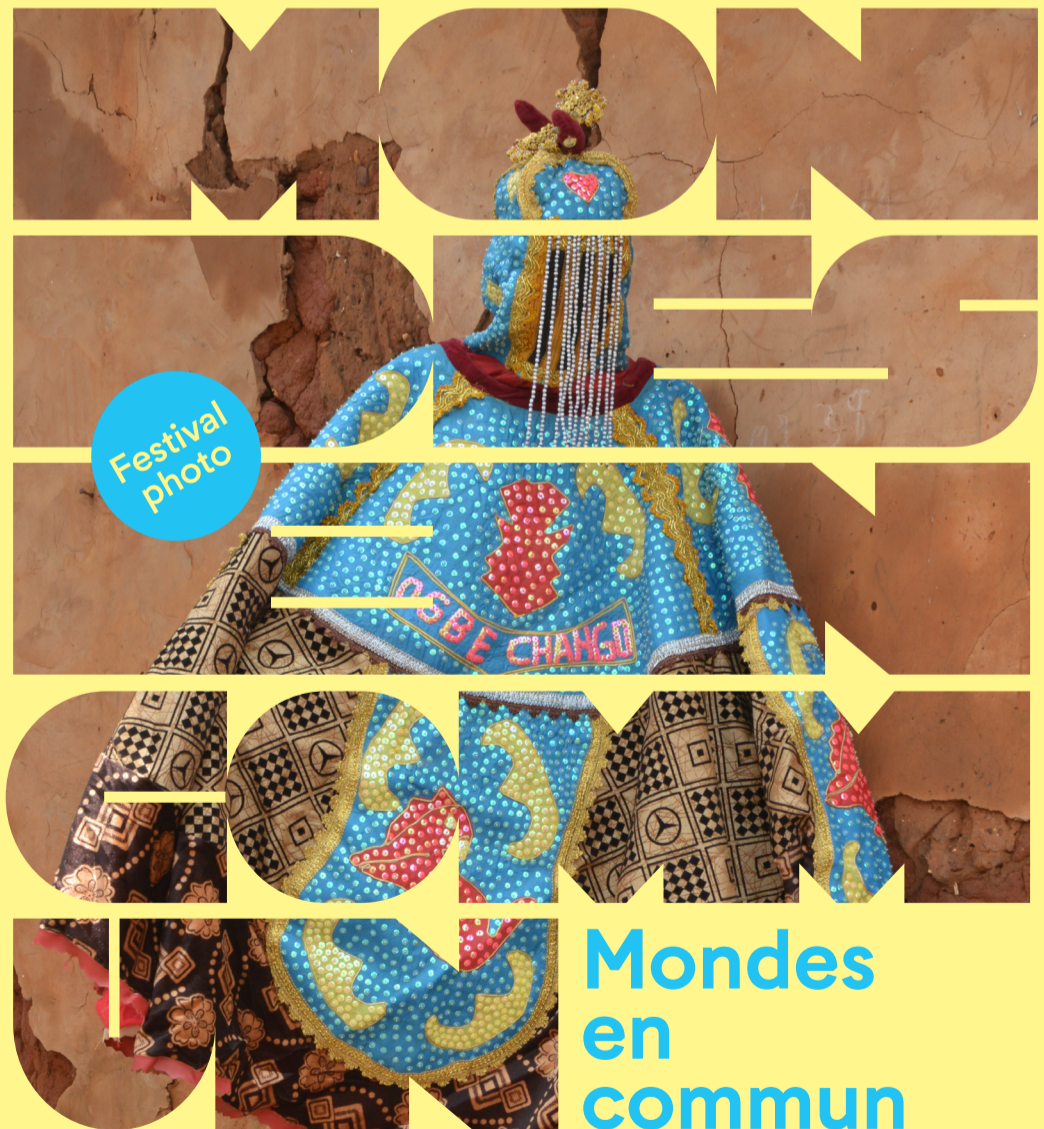


## Horaires

Ouvert du mardi au dimanche, de 11h à 19h  
Fermeture le lundi

## Tarifs

**Billet d'entrée**  
9€ tarif plein  
6€ tarif réduit  
Gratuit pour les moins de 26 ans



# Mondes en commun

Poursuivre l'inventaire  
Musée départemental  
Albert-Kahn

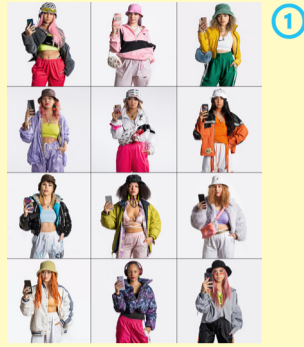
23 mai  
20 sept 2026

Le festival Mondes en commun réunit 11 séries photographiques autour d'une même thématique : l'inventaire visuel du monde, en écho aux Archives de la Planète d'Albert Kahn.

Ari Versluis et Ellie Uyttenbroek

## Exactitudes

1994-2025



Depuis trente ans, les planches typologiques d'Ari Versluis et Ellie Uyttenbroek dressent un inventaire des cultures et sous-cultures urbaines avec une précision anthropologique. Code vestimentaire strict, cadre et pose identique : ces portraits donnent à voir, avec humour, la tension entre appartenance collective et singularité individuelle.

Léonce R. Agbodjélou

## Egungun

2011-2025

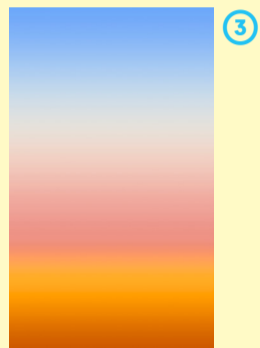


Léonce R. Agbodjélou saisit les Egungun, revenants et ancêtres de tradition Yoruba, dans le quartier de Porto-Novo au Bénin. Ils nous apparaissent dans une extraordinaire variété de silhouettes, de formes, et de couleurs.

Mustapha Azeroual

## Radiance

Depuis 2014

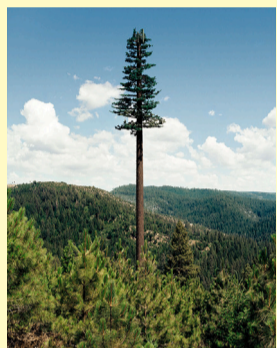


Depuis plus de dix ans, Mustapha Azeroual compose une archive de levers et couchers de soleil. Grâce au tirage lenticulaire, ses images fusionnent et varient selon l'angle, jouant le cycle de la lumière au gré du regard.

Robert Voit

## New Trees

2003-2014



Robert Voit répertorie une espèce d'arbre largement méconnue : les arbres antennes. Ces poteaux électriques déguisés imitent à la perfection des essences locales à travers le monde. Ils révèlent la tension entre nécessités technologiques et tentatives de préservation des paysages.

Cédric Delsaux

## Échelle 1:1

Depuis 2011



Par un dispositif d'apparence simple, un socle blanc installé dans l'espace public, Cédric Delsaux transforme les passants en statues. Chacun incarne son propre rôle au sein d'une galerie démocratique de portraits du quotidien.

Yasmina Benabderrahmane

## Fiat Lux

Depuis 2020



À partir des 4 000 photographies léguées par la religieuse dominicaine Sœur Solange, Yasmina Benabderrahmane transforme un corpus d'archives en un récit visuel où spiritualité, lumière, corps et architectures se répondent.

Thierry Bouët

## Paris#1

2017-2019



Thierry Bouët cartographie les n°1 de chaque arrondissement de Paris. À partir d'un protocole précis, il compose des façades peuplées des passants observés sur une heure, créant des scènes uniques qui esquissent un portrait ludique du Paris contemporain.

Ying Ang

## Fuiting Bodies

2024-2025



Avec une approche naturaliste, Ying Ang dresse un inventaire minutieux des champignons du parc proche de son domicile à Melbourne. Ces organismes construisent de vastes réseaux souterrains d'entraide, métaphore végétale des principes de l'écoféminisme.

Ester Vonplon

## Flügel Schlag

2020-2024



Produits sans appareil photographique, les végétaux d'Ester Vonplon forment un herbier délicat et d'une grande plasticité. Par contact direct, feuilles et fleurs laissent leur empreinte sur un papier de 1907, dont le vieillissement crée des formes et couleurs inattendues.

Barbara Bosworth

## Birds and Other Angels

2003-2015



Les portraits intimistes de Barbara Bosworth documentent le recensement scientifique d'oiseaux migrateurs d'Amérique du Nord, photographiés juste avant d'être relâchés : une évocation délicate du suivi des populations et des routes migratoires dans des écosystèmes fragilisés.

Laure Winants

## Les fossiles du futur

2024-2026



La collecte d'empreintes de fonds marins réalisée par Laure Winants mêle art et science. Développées avec la Fondation Tara Océan, ses images révèlent, par leurs variations de couleurs, la composition chimique de l'eau et les strates visibles ou invisibles de l'océan. L'artiste nous interroge : quels fossiles laisserons-nous au futur ?